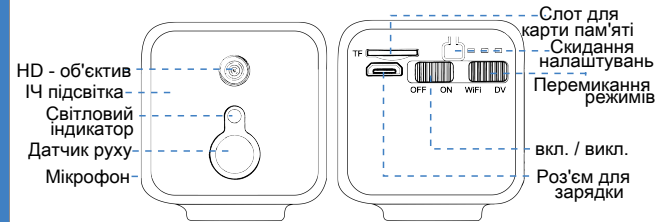




## USER MANUAL

### ОПИС ПРИСТРОЮ:



#### Як скинути камеру до заводських налаштувань:

Перемкніть вимикач в положення "ON", утримуйте кнопку скидання 5 секунд поки не побачите як загоряється зелене та синє світло. Після цього синє світло повинне повільно блимати

### ОПИС ПРИСТРОЮ:

- Цей пристрій має два режими: Wi-Fi та запис на карту пам'яті.

- Вбудований акумулятор

- Підтримка DC5V2A блоку живлення

### СТАТУС ІНДИКАТОРА

- Жовте світло:  
завжди світиться коли пристрій заряджається.

- Блакитне світло:

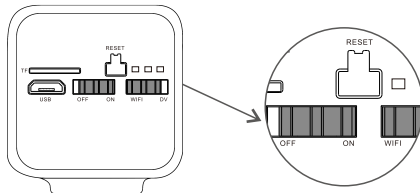
- 1) повільне блимання - очікування з'єднання;
- 2) швидке блимання - встановлюється з'єднання;
- 3) завжди світиться - з'єднання встановлено.

- Зелене світло:

Повільне блимання - під час запису;  
Швидке блимання - не знайдено карту пам'яті.

#### Крок 1: Попереднє налаштування

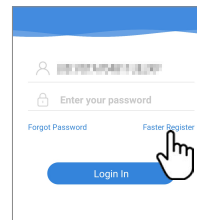
- ✓ Поверніть перемикач живлення, в режим "ON"
- ✓ Поверніть кнопку перемикача режимів, в режим "WiFi"
- ✓ Рекомендується розміщувати камеру на відстані 2 метра від маршрутизатора.
- ✓ Підключіть телефон до WiFi та переконайтеся, що точно знаєте пароль WiFi (підтримує лише 2,4 ГГц.)



#### Крок 2: Завантаження програми, та реєстрація.



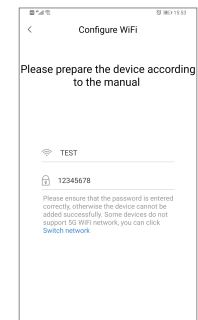
1. Знайдіть програму "Fowl", в App Store або Google Play, або відскануйте QR-код, щоб завантажити програму.



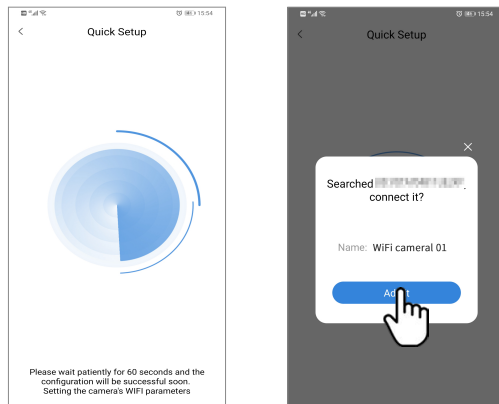
2. Клацніть "zareєструватися", введіть ім'я користувача та пароль для завершення реєстрації.

#### Крок 3: Додайте камеру до програми

##### Метод перший:

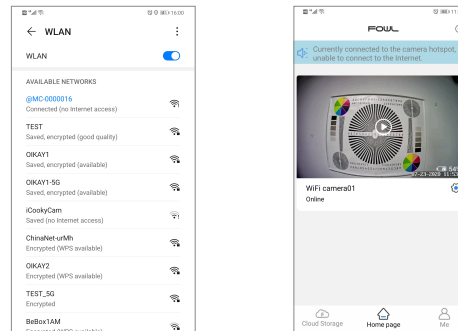


1. Клацніть "додати пристрій" і виберіть WiFi камеру.
2. Введіть правильний пароль WiFi, (девайс не підтримує роутери 5 ГГц.)



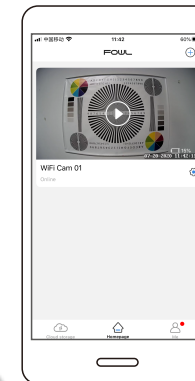
3. Приблизно через 20 секунд Ваша камера буде успішно знайдена.
4. Натисніть "додати"

## Метод другий:



1. Будь ласка, перейдіть у налаштування WiFi свого мобільного телефону, виберіть точку доступу WiFi, яка починається з MC-XXX, і підключіть її.
2. Відкрийте програму та посередині екрану протягніть пальцем зверху вниз, щоб оновити список пристроїв в додатку. Після цього має з'явитися підключена камера
2. Натисніть кнопку "відтворити", щоб переглянути та керувати камерою.

## Готово!



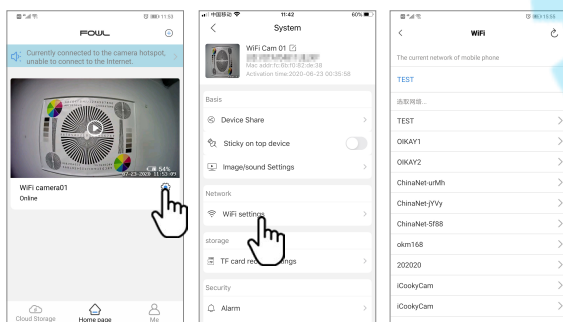
Для підвищення безпеки потрібно змінити початковий пароль.

Вкажіть інформацію про пристрій:

Ім'я облікового запису: \_\_\_\_\_

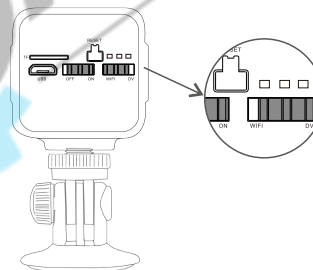
Пароль облікового запису: \_\_\_\_\_

## Налаштування WiFi



1. Зайдіть в параметри камери;
2. Виберіть "налаштування WiFi";
3. Виберіть "домашній WiFi", та правильно введіть пароль Wifi

## Використання режиму DV

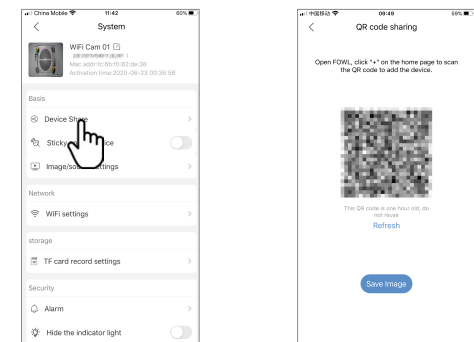


Поверніть перемикач живлення в положення "ON", кнопку перемикача режимів у положення "DV", та вставте карту пам'яті на 24 години безперервного запису.

### Як переглянути відеозапис?

1. Поверніть кнопку перемикача режимів у режим WiFi, увійдіть у програму та перейдіть до "карти пам'яті" для перегляду.
2. Помістіть карту пам'яті у зчитувач, та підключіть пристрій зчитування карток до комп'ютера. Тоді ви зможете переглядати відео на комп'ютері.

## Спільний доступ до пристрою



Клацніть «Налаштування» у правому куті, потім виберіть «Спільний доступ до пристрою», потім «Спільний доступ до QR-коду».

Інші користувачі можуть відкрити програму та натиснути "+" у верхньому правому куті домашньої сторінки, щоб відсканувати QR-код, щоб додати пристрій.